

RAZIONALE SCIENTIFICO

Il corso giunto alla quindicesima edizione ha la finalità di consentire ai partecipanti di acquisire i postulati biologici (osteointegrazione ed integrazione con i tessuti molli) e bio-meccanici (numero e posizione chiave degli impianti) per raggiungere il successo in impianto-protesi. Si studiano il tessuto osseo nella sua composizione microscopica, i meccanismi di guarigione peri-implantare e gli aspetti anatomico-topografici (vascolarizzazione e valutazione della densità ossea) delle ossa mascellari. Vengono presi in considerazione i requisiti necessari per la selezione del paziente attraverso l'esame clinico, radiologico e dei modelli di studio analogici e/o digitali che permettono la formulazione di un adeguato piano di trattamento.

Si analizzano il protocollo chirurgico a partire dall'anestesia in chirurgia implantare, il disegno dei lembi di accesso, la preparazione del tunnel implantare e le varie tecniche di sutura. Attraverso lo studio dei meccanismi fisiologici che regolano la rigenerazione del tessuto osseo, vengono trattate le tecniche chirurgiche per la gestione dei difetti ossei mediante l'uso di membrane e dei materiali d'innesto. Il corso prevede, inoltre, lo studio analitico di tutte le strategie chirurgiche e protesiche per la sostituzione degli elementi dentari in zona estetica. Vengono studiate anche l'anatomia e la fisiologia del seno mascellare e le manovre chirurgiche che permettono di aumentare il volume osseo al suo interno per l'inserimento di impianti congrui a supportare il carico masticatorio dei premolari e molari dell'arcata superiore.

Infine vengono analizzate le varie soluzioni impianto-protesiche (protesi avvitata e cementata) nei diversi tipi di edentulia con flussi di lavoro analogico e digitale. Negli incontri pratici il Dott. Prof. Giuseppe Bavetta esegue interventi chirurgici a partire dal semplice posizionamento degli impianti alla rigenerazione ossea in processi alveolari atrofici fino all'intervento del grande rialzo del seno mascellare mostrando inoltre le varie fasi di realizzazione dei manufatti protesici. I corsisti sotto supervisione possono effettuare a loro volta interventi sui propri pazienti ed eseguono interventi sui modelli artificiali.

CURRICULUM VITAE GIUSEPPE BAVETTA

Giuseppe Bavetta è nato a Palermo il 25 Ottobre 1968. Ha effettuato studi scientifici e si è laureato con lode in "Odontoiatria e Protesi Dentaria" nel 1991 presso l'Università degli Studi di Palermo.

Ha frequentato il Master in "Implantologia clinica e biomateriali" presso l'Università di Chieti nell'anno accademico 1996-97. Ha partecipato a vari corsi di chirurgia parodontale e implantare tenuti da relatori di fama internazionale tra i quali: i dott. Bruschi, Scipioni, Simion, Tinti, Cortellini, Tarnow, Misch, Salama, Wang, Romanos.

Nell'anno accademico 2005-2006 ha frequentato il Master "Il Laser in odontostomatologia" presso l'Università "La Sapienza" di Roma. Nell'anno accademico 2008-09 ha frequentato la New York University e conseguito il PostGraduate in Implantologia. Svolge l'attività di odontoiatra presso il proprio studio di Palermo dove pratica le tecniche di chirurgia orale, parodontologia e implantologia. Autore di articoli sulla rigenerazione ossea, sulle tecniche implantoprotesiche dei settori estetici e sulle procedure digitali in protesi implantare. Product Trainer and Speaker per ZimVie e relatore a congressi nazionali e internazionali. Dal 2010 svolge l'attività di Tutor e dal 2013 di Clinical Coordinator per I.A. New York University. Dal 2013 docente presso il Centro di Formazione ZimVie Institute di Winterthur Svizzera. Professore a contratto dall'anno 2015 presso l'Università "La Sapienza" Roma e dal 2018 presso l'Università di Bari.



Informazioni Generali

CREDITI FORMATIVI: E.C.M.

L'evento è in fase di accreditamento al Ministero della Salute dal Provider Omnia Congress S.r.l. (n. provider: 1238)

Sono stati assegnati all'evento n. 50 Crediti Formativi.

Per avere diritto ai crediti formativi ECM è obbligatorio:

- frequentare il 100% delle ore formative
- compilare correttamente il questionario ECM (l'attribuzione dei crediti è subordinata al superamento del 70% delle risposte corrette)
- compilare la scheda di valutazione
- appartenere ad una delle discipline per le quali è stato accreditato l'evento
- riconsegnare la documentazione debitamente compilata e firmare a fine evento presso la Segreteria
- firmare il registro presenza all'inizio ed al termine dei lavori

SEDE DEL CORSO: Centro Corsi - Piazza Don Bosco 7H - Palermo

QUOTA DI PARTECIPAZIONE: € 2.800,00 + IVA

QUOTA DI PARTECIPAZIONE soci ANDI: € 2.500,00 + IVA

SEGRETARIA ORGANIZZATIVA: ANDI PALERMO.

Piazza Unità d'Italia n. 14 - 90144 Palermo (a.ndi@libero.it)

SEGRETARIA SCIENTIFICA: Dr. Carlo Paderni - (carlopaderni@gmail.com)

PER INFORMAZIONI E PRENOTAZIONI: 091/6700055 - 348/0178813 (Sig.ra Rosa Trinca)

Si ringrazia per la collaborazione

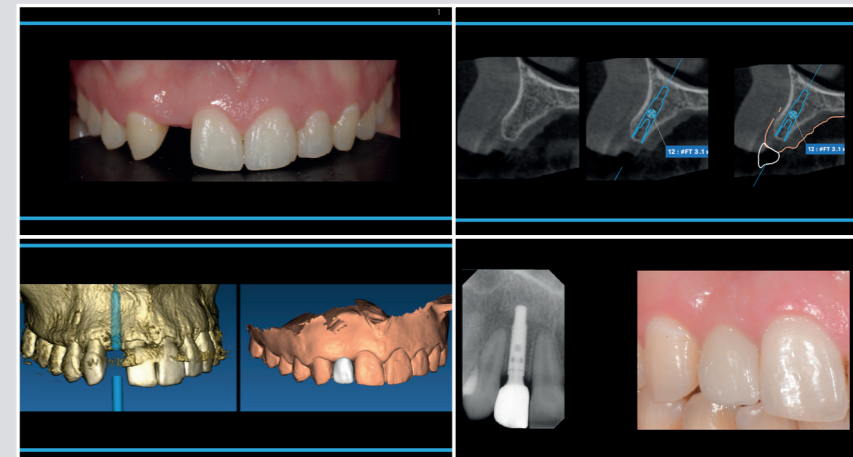
con il contributo incondizionato di

CONTINUING EDUCATION

CORSO DI AGGIORNAMENTO TEORICO-PRATICO DI IMPLANTO-PROTESI (XVII Edizione)



Relatore:
Dr Prof. Giuseppe Bavetta

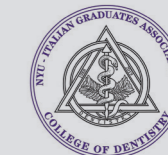


PALERMO dal 15 marzo al 12 ottobre 2024

under the patronage of



NYU College of Dentistry
CDE Italian Graduates
Association



provider

CORSO DI FORMAZIONE



n. 50 Crediti Formativi

PROGRAMMA

I
INCONTRO

15 MARZO 2024 - Dalle ore 9.00 alle ore 18.00

1ª Parte Teorica:
DIAGNOSI

- Concetti introduttivi
- Stabilità primaria e Osteointegrazione
- Tessuto Osseo (studio micro-macroscopico)
- Guarigione peri-implantare
- Valutazione della densità ossea
- Macro/micro geometria dei sistemi implantari
- Trabecular Metal Technology
- Valutazioni sul carico protesico (carico immediato-dilazionato-progressivo)

16 MARZO 2024 - Dalle ore 9.00 alle ore 18.00

2ª Parte Teorica:

- Integrazione mucosa e Ampiezza biologica peri-implantare
- Indicazioni e controindicazioni al trattamento implanto-protesico
- L'esame obiettivo
- Studio radiologico
- Modelli di studio e ceratura diagnostica
- Dime radiologica e chirurgica
- Aspetti biomeccanici in implantoprotesi
- Dimensioni, Posizione e numero di impianti
- Studio preliminare dei casi clinici e la formulazione dei piani di trattamento (Lettura delle tac, rx, studio dei modelli, ceratura diagnostica)

II
INCONTRO

19 APRILE 2024 - Dalle ore 9.00 alle ore 18.00

Parte Teorica:
CHIRURGIA BASE

- L'Equipe chirurgica e la sala operatoria
- Preparazione dello strumentario implantologico
- Preparazione degli operatori e del paziente
- Valutazione per la scelta implantare
- Impianto emerso o sommerso
- Impianto post-estrattivo immediato o differito
- Anestesia in chirurgia implantare
- Lembi di accesso e gestione dei tessuti molli nella 1ª fase chirurgica

- Preparazione del sito implantare
- Tecniche di sutura

20 APRILE 2024 - Dalle ore 9.00 alle ore 19.00

Parte Pratica

Esercitazioni pratiche su modellini artificiali. Casi di chirurgia dal vivo

III
INCONTRO

24 MAGGIO 2024 - Dalle ore 9.00 alle ore 18.00

1ª Parte Teorica:
CHIRURGIA AVANZATA

- Classificazione dei difetti ossei
- Fisiologia del tessuto osseo
- Meccanismi biologici per le procedure d'innesto
- Materiali d'innesto (autologhi, omologhi, eterologhi, alloplastici)
- Tecniche chirurgiche per la gestione dei difetti ossei
- Rigenerazione ossea guidata: (G.B.R.)
- Membrane riassorbibili e non riassorbibili
- Tecnica di espansione (E.R.E.)
- Onlay Block
- G.B.R. con Mesh in titanio customizzate

25 MAGGIO 2024 - Dalle ore 9.00 alle ore 18.00

IIª Parte Teorica: IMPLANTOLOGIA DEI SETTORI ESTETICI

- Principi di estetica
 - Aspetti biologici per il posizionamento ideale degli impianti
 - Gestione dei tessuti molli (papilla implantare e inter-implantare)
 - Classificazione e trattamento dei difetti in zona estetica
- Parte Pratica
- Chirurgia dal vivo con trattamento di difetti ossei

IV
INCONTRO

28 GIUGNO 2024 - Dalle ore 9.00 alle ore 18.00

Parte Teorica:
IMPLANTOLOGIA DEL MASCELLARE POSTERIORE

- Studio della disponibilità ossea della densità e del carico occlusale
- Classificazione della cresta ossea
- Anatomia e fisiologia del seno mascellare

- Approccio diagnostico per la chirurgia del seno mascellare
- Radiologia
- Profilassi farmacologica pre-operatoria
- Tecniche chirurgiche del seno mascellare
- Piccolo rialzo del seno mascellare (tecnica di Summer e di Cosci)
- Osseodensification e Magnetic Mallet
- Grande rialzo del seno mascellare
- Materiali d'innesto per il seno mascellare
- Trattamento farmacologico post-operatorio
- Complicanze e loro trattamento

29 GIUGNO 2024 - Dalle ore 9.00 alle ore 18.00

Parte Pratica

Esercitazioni su modelli artificiali con inserimento di impianti in creste atrofiche.
Chirurgia dal vivo su pazienti con Grande rialzo del seno mascellare

V
INCONTRO

11 OTTOBRE 2024 - Dalle ore 9.00 alle ore 18.00

1ª Parte Teorica:
PROTESI

- Tecniche di scopertura degli impianti
- Impronte in implantoprotesi
- Impronta digitale con l' Intrascan
- Realizzazione del modello di lavoro in gesso e/o virtuale
- Protesi provvisoria (funzione e caratteristiche)
- Il moncone provvisorio in Peek

12 OTTOBRE 2024 - Dalle ore 9.00 alle ore 18.00

IIª Parte Teorica:

- Soluzioni implantoprotesiche nei vari tipi di edentulia
- Protesi cementata: indicazioni e limiti
- Protesi avvitata: vantaggi e precisione
- La protesi per fresatura con tecnologia digitale CAD-CAM
- I monconi Custom nei settori estetici
- Le Overdenture (indicazioni, numero di impianti, stabilità e prognosi)